

# 花とくらす

季節ごとのポイントをおさえて

バラをや草花を育ててみましょう！



# 7/22

(水)

10:00~12:30

- 場所 あかいの森 (いわき市平赤井大平 114)
- 講師 <バラ> 菅野 友美 (有)木紅木  
<草花> 宮崎 澄江
- 参加料 500円 (飲み物付き)
- 定員 20名 (定員になり次第締切)
- 締切 7月20日 (雨天の場合屋内になります)
- 申し込み 「あかいの森」 宮崎 (はこざき)  
お問合せ Tel 080-5229-5600  
Mail info@akainomori.jp

- ・あかいの森はいわき駅から車で約15分です。  
駐車場は地図の★印、「大平集会所」へお停め下さい。



## 第4回

## 夏のバラの剪定と追肥。

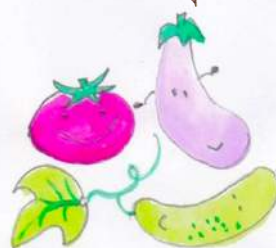
第4回目の内容は...



秋にたくさんの花を楽しみましょう！  
それにはこの時期の剪定と追肥を忘れずに。

来春のつるバラの花の数を増やそう！  
その為に、今切っておきたいシュートとは？

夏の野菜、元気に育ってますか？



梅雨も明けて夏本番、  
虫や病気に困っていませんか？  
収穫までのコツを知ろう！

寒い冬の甘～い野菜  
冬野菜の種を蒔いてみましょう。



これまでの花とくらすの内容、OPEN GARDENの模様やその他活動について「あかいの森」ホームページにて掲載中です。

[akainomori.jp](http://akainomori.jp) からご覧ください。

主催 あかいの森